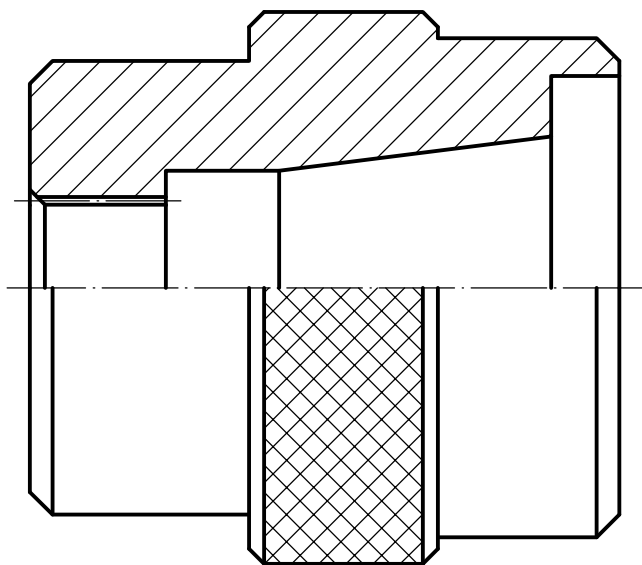
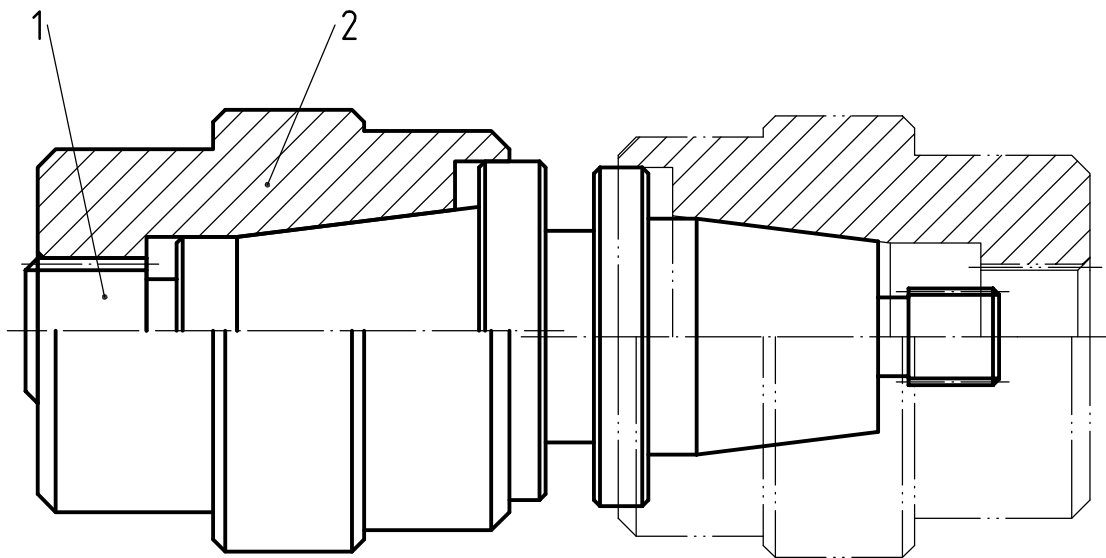


草圖公告(可修改30%)

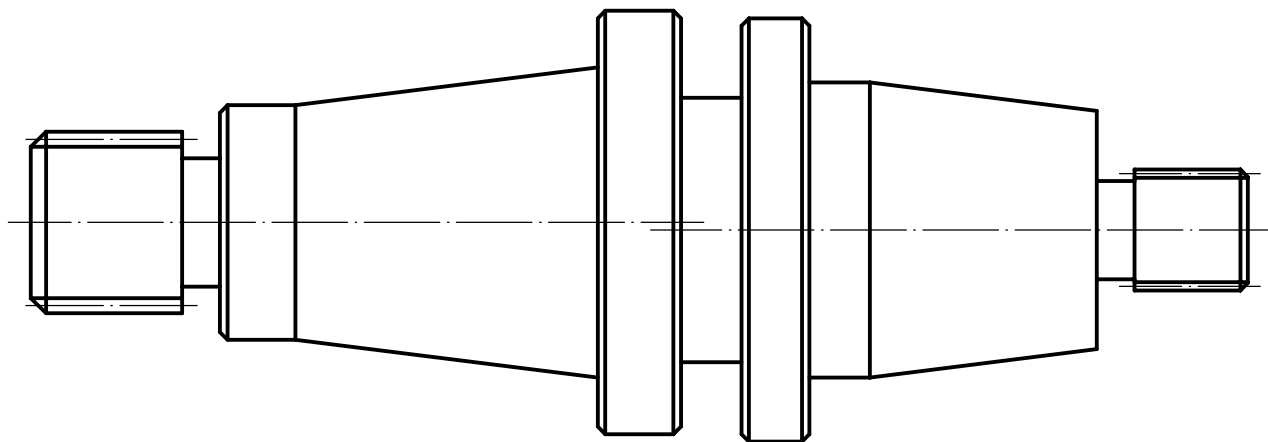
2.



組合圖 (比例:4/5)



1.



- 說明: 1.時間4.0小時
2.粗糙度除切槽及螺紋外，均為 $(\frac{1.6}{\sqrt{}})$
3.切槽及螺紋部位粗糙度為 $(\frac{5.0}{\sqrt{}})$
4.螺紋外徑及公差: -0.05
 -0.20
5.未註尺寸之去角均為 $1 \times 45^\circ$
6.未註尺寸之公差均為 ± 0.4 ，每超過一處扣2分
7.去毛邊，可留中心孔
8.材料:S45C $\phi 60 \times 165$ 一支， $\phi 75 \times 81$ 各一支

第三角法	比 例	單 位	時 間	111年友嘉集團/虎尾科大/雲嘉南分署 全國工業類科實作競賽車床試題		
	1:1	mm	4小時			
圖號			圖 名	雙套錐軸組	命題人	